

SIP 2 Voice systeem

Call logging & recording solution voor SIP calls

The screenshot shows the 'ISDN-2-VOICE :: SIP-2-VOICE :: Control Panel' window. It includes a menu bar with 'Options', 'Filter', 'Supervisor', and 'Help'. The main area is divided into several panels:

- Network Adapters (Network Interface Card - NIC) on this System:** A table listing network adapters and their MAC addresses.

Network Adapter Description	MAC Address
WAN Miniport (Network Monitor)	64:81:20:52:41:53
Realtek RTL8139/810x Family Fast Ethernet NIC	00:E0:52:A8:E2:1D
Broadcom NetXtreme Gigabit Ethernet	00:13:21:EF:71:1E
- ISDN/SIP 2 Voice Gateways:** A table listing gateway details.

Serial number	Type	Nr	# calls
136525	i2v-8	0	n/a
9065833	sip-8	1	3
- SIP Information:** Fields for SIP version, Port in (Audio port incoming), Port out (Audio port outgoing), Codec-i (Codec at Invite), and Codec-c (Codec at Connect).
- Network adapter state:** Shows 'LAN Connected'.
- Calls in progress:** A section for monitoring active calls.
- Recording Folder:** Set to 'c:\i2v\2012\wk21_12'.
- SIP Call Information:** A large table for logging call details.

Nr.	Time	In/Out	Status	Dialed Number	Connected Nr.	Calling Number	File Name	SIP	Port in	Port out	Codec-i	Codec-c
1.	16:08:52	Out	Connect	08004887243		31885673270	2012052316085180812	2.0	43618	16422	G.711A	G.711A
2.	16:09:21	Out	Connect	08000400		mnqj623	2012052316091327712	2.0	18474	3000	G.711A	G.711A
3.	16:09:32	Out	Connect	08000181		6297vc01	2012052316091999612	2.0	16888	3000	G.711A	G.711A

Screenshot opname software

Beschrijving:

SIP 2 Voice neemt automatisch alle telefoongesprekken op die worden gevoerd via het zogeheten SIP (VoIP) protocol.

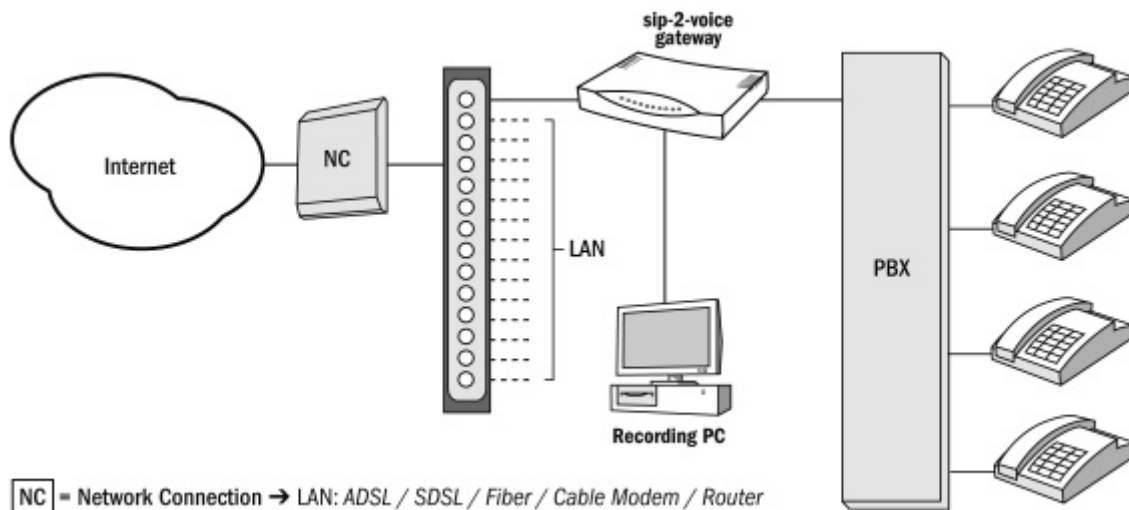
Er hoeft geen handeling te worden verricht en de opnamen komen in een centrale directory. Zowel "trunk" als "hosted voice" gesprekken worden ondersteund.

De gesprekken worden opgenomen op een standaard Windows PC of Windows server.

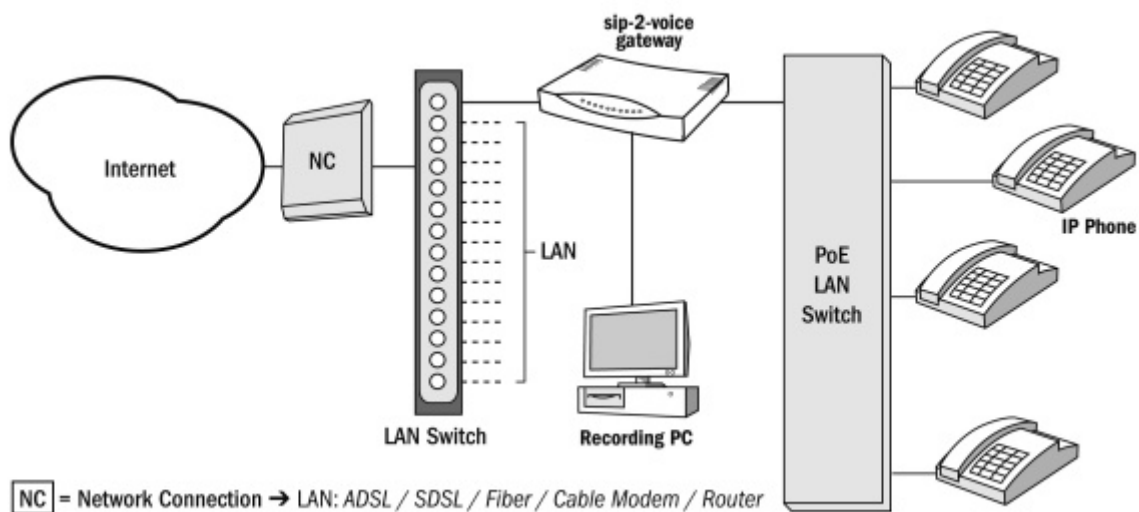
Er is geen aanpassing nodig aan dit systeem.

De SIP gespreksdata wordt naar de opname PC gestuurd door een zogeheten SIP 2 Voice gateway. Deze komt "tussen" de netwerkaansluiting en de (i)PABX of LAN switch waarop de SIP telefoons zijn aangesloten. Deze Sip 2 Voice gateway heeft daartoe twee Ethernet poorten, en een derde Ethernet poort die aangesloten wordt op de opname PC, hetzij direct, hetzij via een LAN switch.

Toepassing:



Toepassing als SIP Trunk opname



Toepassing als Hosted Voice opname

Gateway:

De SIP 2 Voice gateway komt "in serie" met de netwerkaansluiting van de (i)PABX of LAN switch waarop de SIP telefoons zijn aangesloten. Hiertoe zijn er twee Ethernet poorten aanwezig.

Een derde Ethernet poort van de SIP 2 Voice gateway wordt aangesloten via een LAN switch op de opname PC.

Opname software:

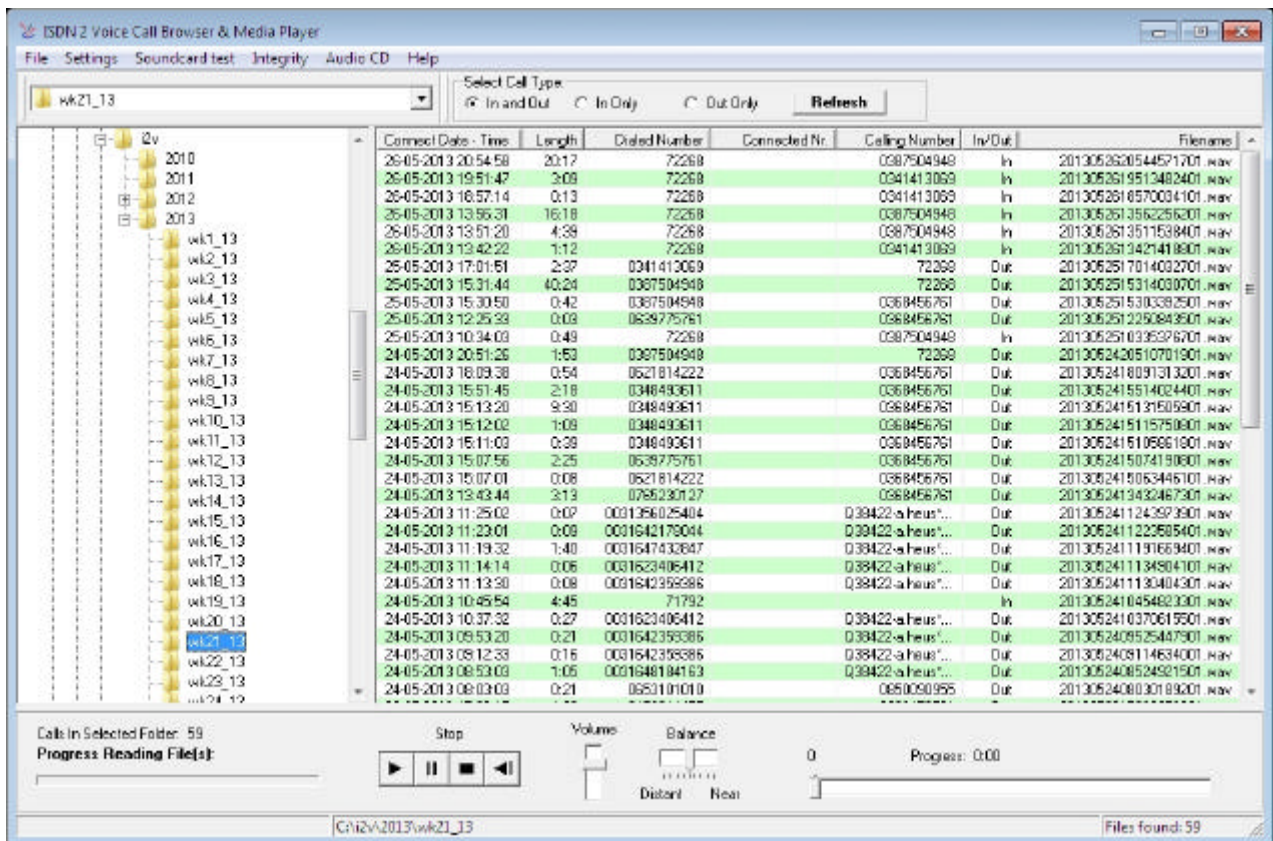
De opname software wordt geïnstalleerd op een standaard Windows PC of Windows server. Zorg er bij installatie voor om ingelogd te zijn als Administrator anders zal Windows de installatie blokkeren.

Na installatie verschijnt er een icoon op het bureaublad met titel: "ISDN-SIP 2 Voice". Bij de meeste Windows versies zal dit moeten worden gestart "als Administrator". Gebeurt dit niet dan zal de software ofwel niet werken ofwel door Windows worden afgesloten.

Beluister software:

Elk opgenomen gesprek is een op zich staand bestand met het originele (digitale) geluid zoals het op verbinding binnen kwam en werd verstuurd. Er wordt geen andere compressie toegepast dan de reeds aanwezige in de telefonie codec.

In dit bestand zit behalve de geluidsdata ook de gespreksdata, zoals tijdstip, gekozen nummer tijdsduur etc.

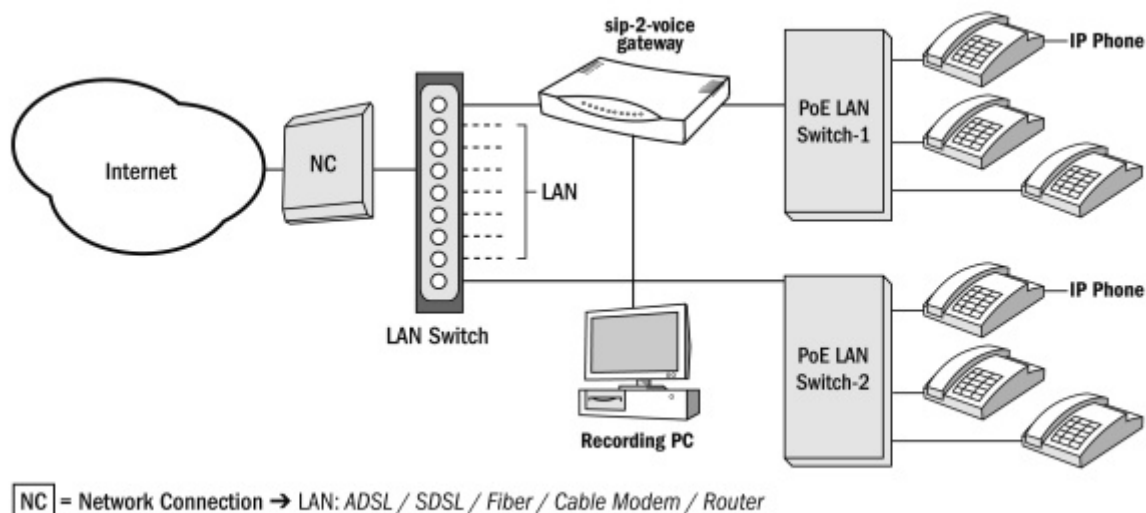


screenshot beluistersoftware

Het gebruik van de beluistersoftware is erg intuïtief en binnen enkele minuten door de gebruiker te leren.

Er is veel overeenkomst met andere "standaard" Windows toepassingen.

Toestel selectie bij Hosted Voice:



Door de SIP 2 Voice gateway aan te sluiten tussen een LAN switch waarop bepaalde SIP telefoons zijn aangesloten, kan een eenvoudige keuze worden gemaakt welke toestellen wel en niet worden opgenomen.

SIP codec:

Sip 2 voice ondersteund de meest toegepaste standaard VoIP codecs, waaronder de ITU codecs G.711-A, G.711- μ , G.722 en G.729.

Aanbevolen wordt om gebruik te maken van de codec van het digitale telefoonnet, te weten de G.711-A, en voor HD de codec G.722. Dit kan worden ingesteld op het telefoontoestel of softphone.